



PETR DU PAYS RUFFECOIS

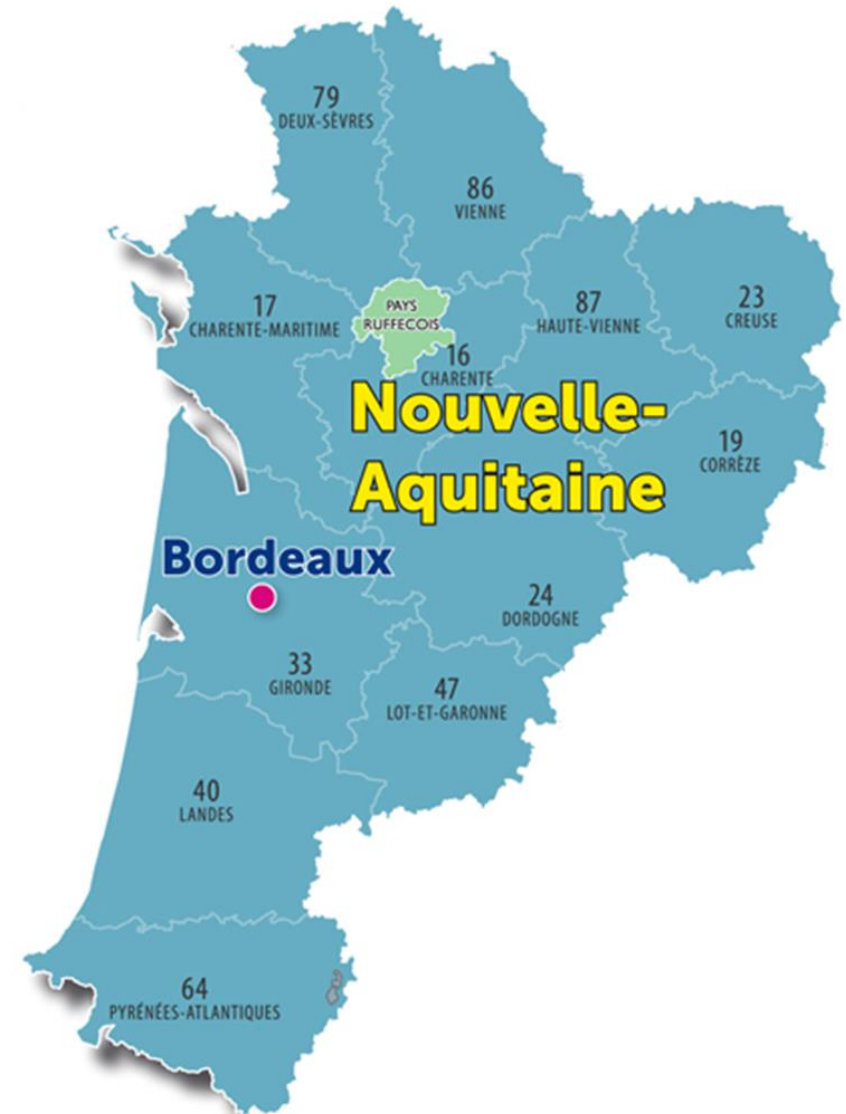
Appel à Projet TVB et pollinisateurs Région Nouvelle Aquitaine

**Une démarche partagée
pour améliorer la biodiversité
et
les continuités écologiques**

Le territoire du Pays du Ruffécois

Situé au nord de la Charente

- 83 communes,
- 2 Communautés de communes,
- 37200 habitants



Depuis plus de 20 ans le Pays du Ruffécois mène des actions sur:

- L'amélioration du cadre de vie
- La protection de l'environnement et de la santé humaine

2015: élaboration d'un SCOT rural qui définit une politique forte pour la préservation et l'amélioration des trames vertes et bleues

Un appel à projet réalisé en partenariat avec la Chambre d'Agriculture

L'objectif principal étant de développer une démarche participative avec les différents acteurs du territoire pour renforcer et créer des corridors écologiques

Un plan d'actions avec deux volets

- Un volet opérationnel qui comprend un accompagnement technique et financier pour la plantation de végétaux
- Un volet formation des différents acteurs qui aborde plusieurs thématiques

La formation est un élément essentiel pour sensibiliser, réaliser et pérenniser les actions

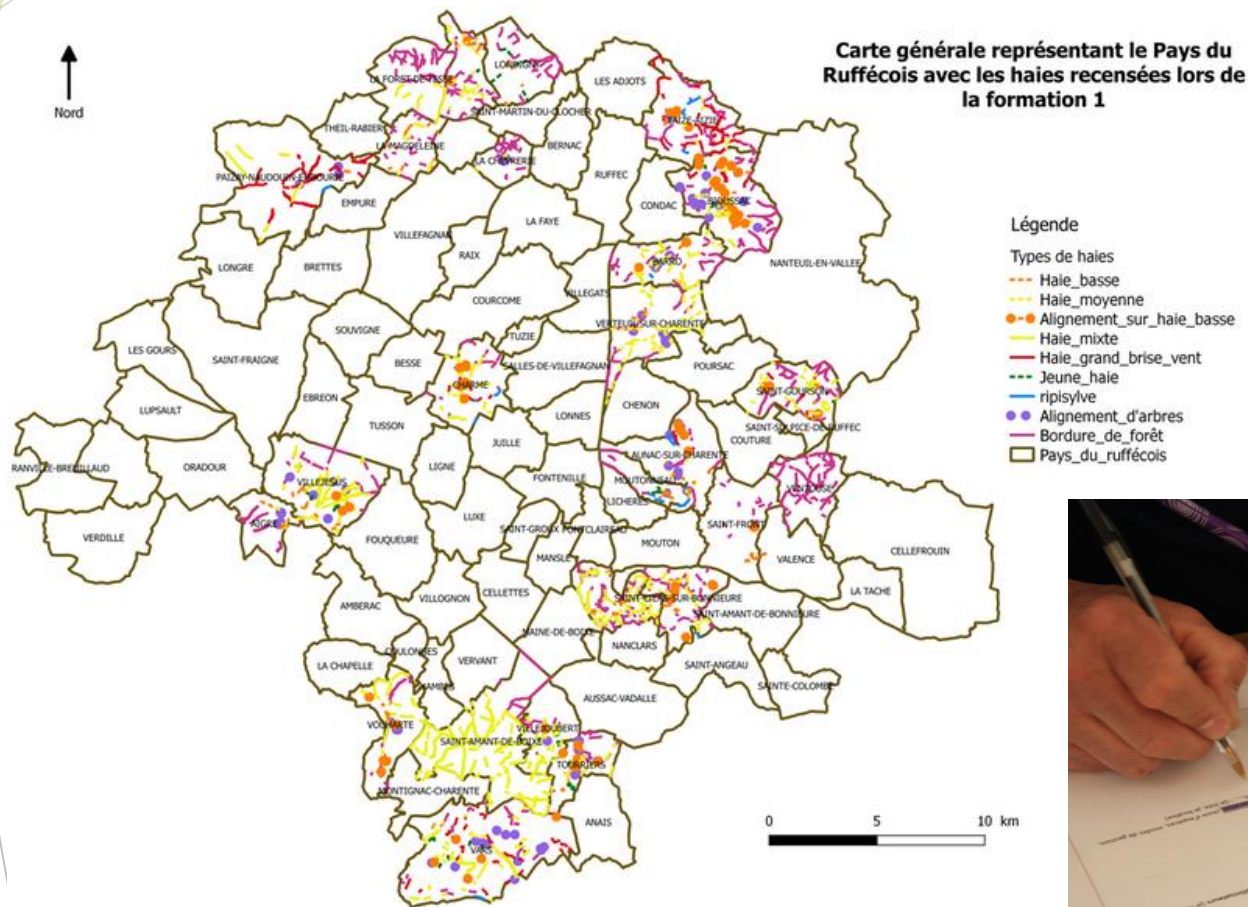
Aujourd'hui 2 vergers communaux réalisés



18 vergers en cours, 30 hectares de prairies mellifères semées



45 élus et agents formés





Merci de votre attention